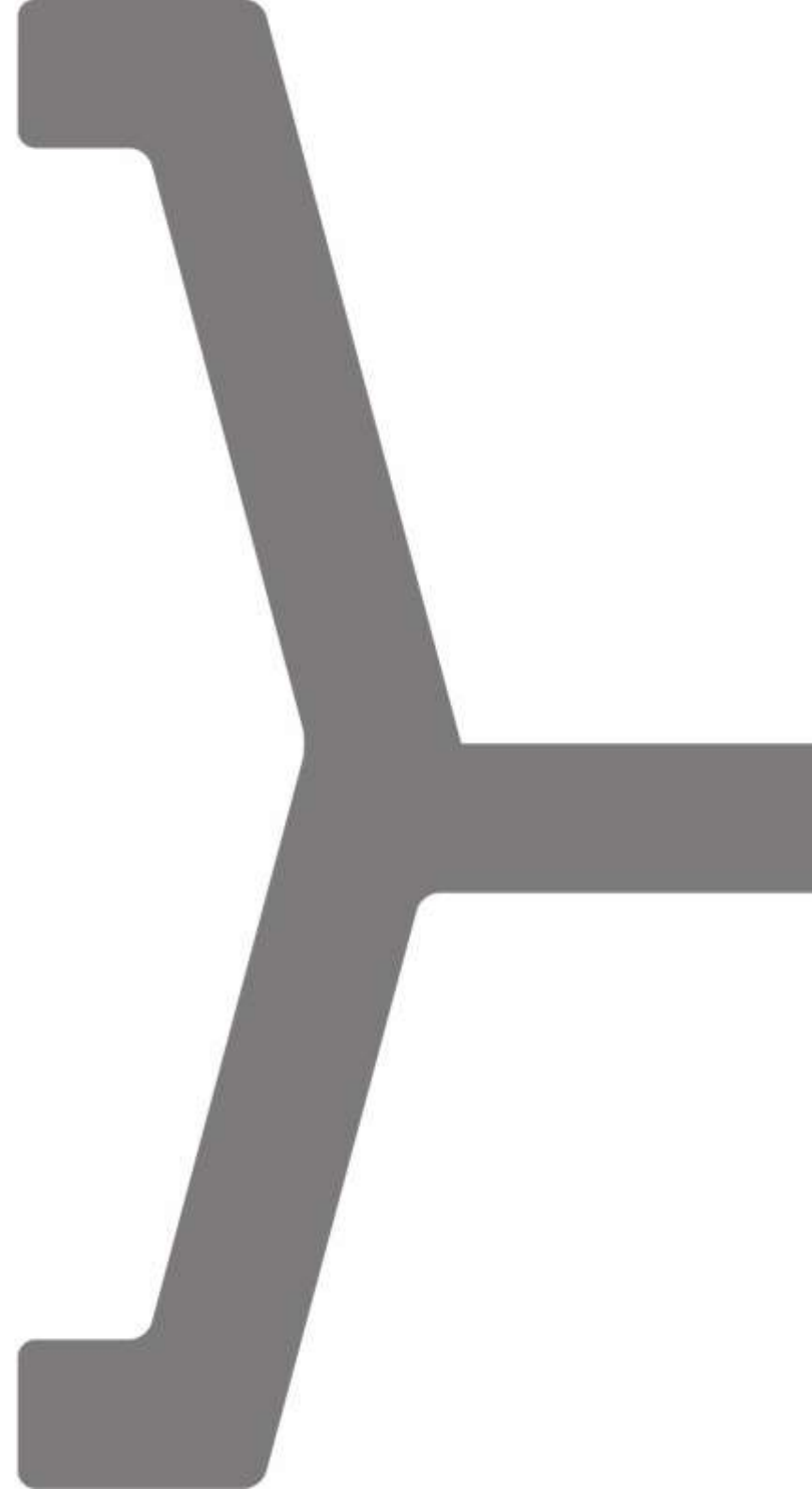


ETS

Fermata Guidoni
SVECO, RFI
Viale A. Guidoni, Firenze

09/2019



FERMATA GUIDONI (FI)

Esecutore del servizio: ETS S.r.l.

Committente: SVECO, RFI

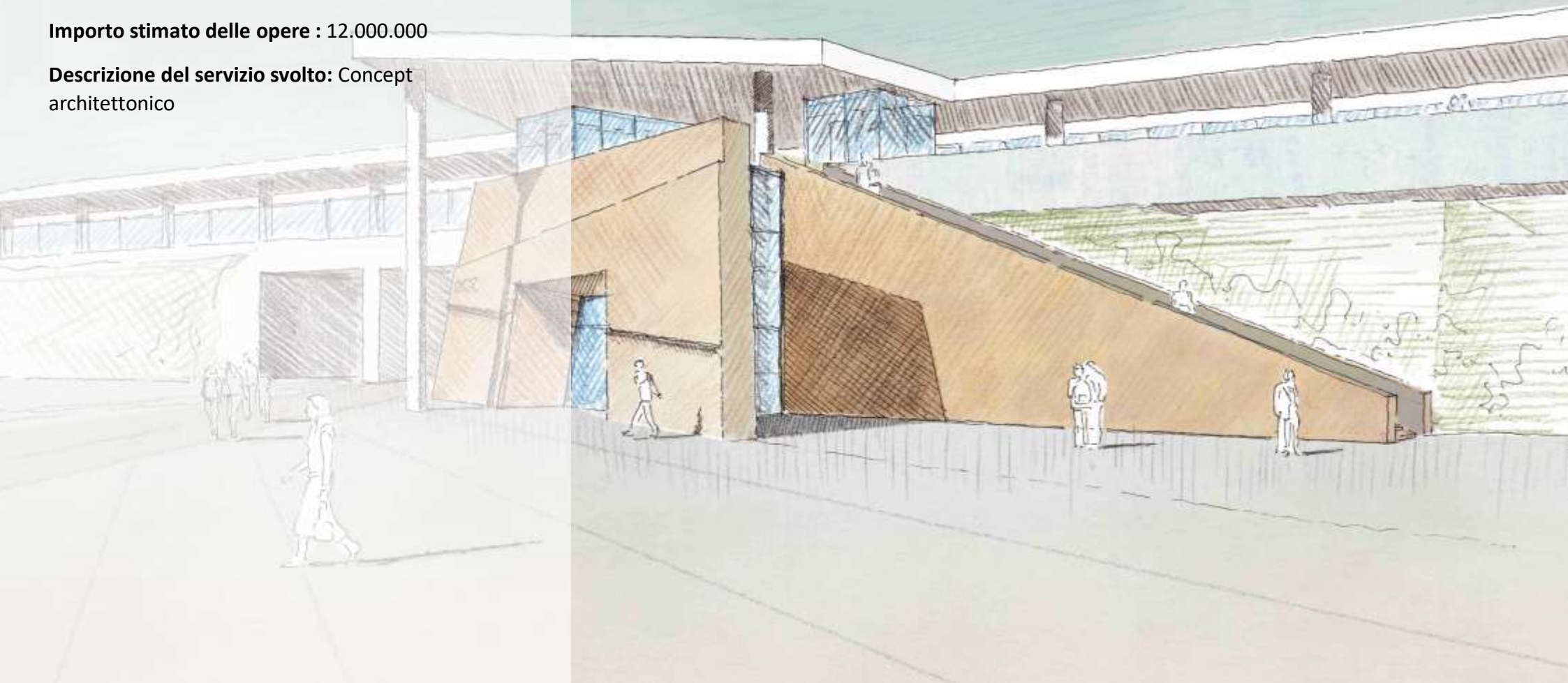
Opere progettate: Nuova fermata urbana sulla linea FI-PI in località Guidoni (FI)

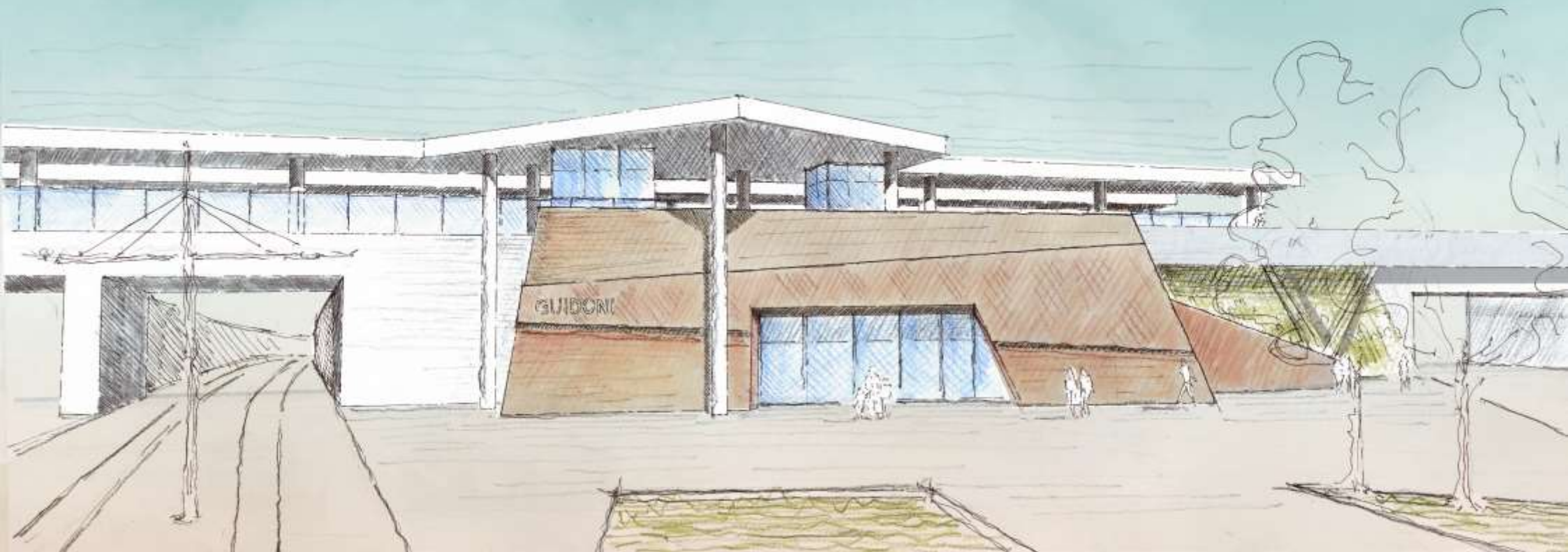
Luogo: Firenze

Periodo di svolgimento del servizio: 09/2019

Importo stimato delle opere : 12.000.000

Descrizione del servizio svolto: Concept architettonico





Il concept architettonico ha come oggetto la realizzazione di una nuova fermata ferroviaria sulla linea Firenze – Pisa in prossimità del sottovia di Viale A. Guidoni, lato Sud.

Le scelte progettuali vedono il collocamento di un atrio attrezzato nel lotto compreso tra via Guidoni, via Garfangana e via di Carraia, con le nuove banchine di stazione che corrono verso sud sul rilevato per circa 250 mt. Il nuovo atrio attrezzato si affaccia su uno spazio urbano totalmente riconfigurato e in grado, secondo le previsioni di progetto, di costituire una nuova quinta di alta valenza simbolica nei confronti del contesto cittadino, identificativa e ben riconoscibile dalle principali direttrici viarie e pedonali.

La piazza antistante al nuovo atrio di stazione, contraddistinta da un linguaggio contemporaneo, acquisisce la funzione di “trait d’union” tra l’infrastruttura e la collettività, bilanciando aree verdi e pavimentate, auspicando la connessione diretta con una nuova fermata della linea tramviaria proposta nello schema progettuale ed in grado quindi di entrare a rete con il sistema dei trasporti pubblici cittadini.

Il fabbricato viaggiatori/atRIO attrezzato si sviluppa su due livelli connettendo la quota piazza con la quota del piano del ferro a circa sette più in alto. Al piano terra saranno presenti le biglietterie self service e locali di servizio. Da un punto di vista distributivo, le connessioni e le percorrenze sono dimensionate

per garantire il flusso dei viaggiatori in entrata e in uscita, con la previsione di aree idonee ad ospitare il controllo degli accessi tramite tornelli. I flussi interni alla stazione sono strutturati su efficaci collegamenti verticali (scale e ascensori) nonché dall’inevitabile presenza di un sottopasso pedonale che colleghi i due binari.

La parte superiore dell’atrio è pensata come un terrazzo panoramico coperto che possa garantire una visuale privilegiata verso il centro cittadino e rimanendo fruibile anche nelle fasce orarie di chiusura della stazione, lo stesso è connesso ad una nuova passerella pedonale che consente lo scavalco di Via Guidoni.



Le nuove banchine di stazione, coperte da pensiline, prevedono un ampliamento della sezione trasversale del rilevato esistente comportando alcune opere accessorie tra le quali si citano le strutture portanti in affiancamento alle opere d'arte esistenti su via di Carraia e sul tracciato della recente linea T2 e la mitigazione del nuovo rilevato confinante con il giardino di Via Allori con l'utilizzo di fronti vegetali previsti in terra mesh.

La piazza antistante al nuovo atrio di stazione, contraddistinta da un linguaggio contemporaneo, acquisisce la funzione di "trait d'union" tra l'infrastruttura e la collettività, bilanciando aree verdi e pavimentate, auspicando la connessione diretta con una nuova fermata della linea tramviaria proposta nello schema progettuale ed in grado quindi di entrare a rete con il sistema dei trasporti pubblici cittadini.







ETS s.r.l.

Registered office: Via Benedetto Croce, 68 | 00142 | Rome | Italy

Operational office: Via Belice 9/11 | 04100 | Latina | Italy

Operational office: Via Felice Casati 32 | 20124 | Milano | Italy

Ph +39 07731751640 | Fax +39 07731751641

www.etsingegneria.it – info@etsingegneria.it